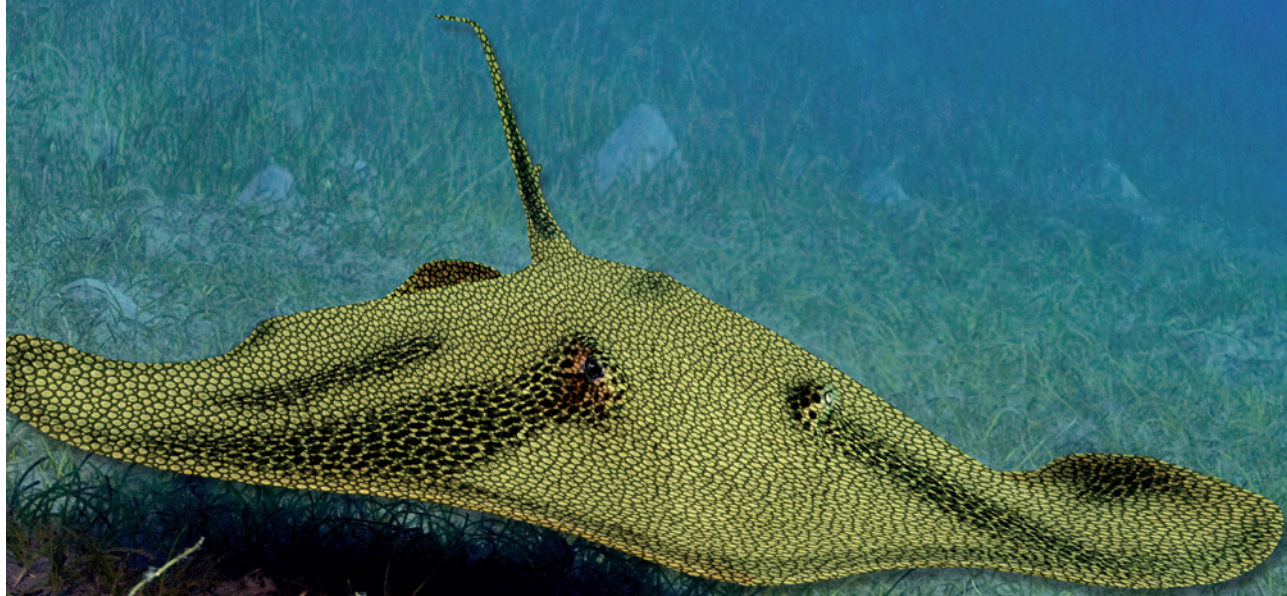


Continental 
The Future in Motion



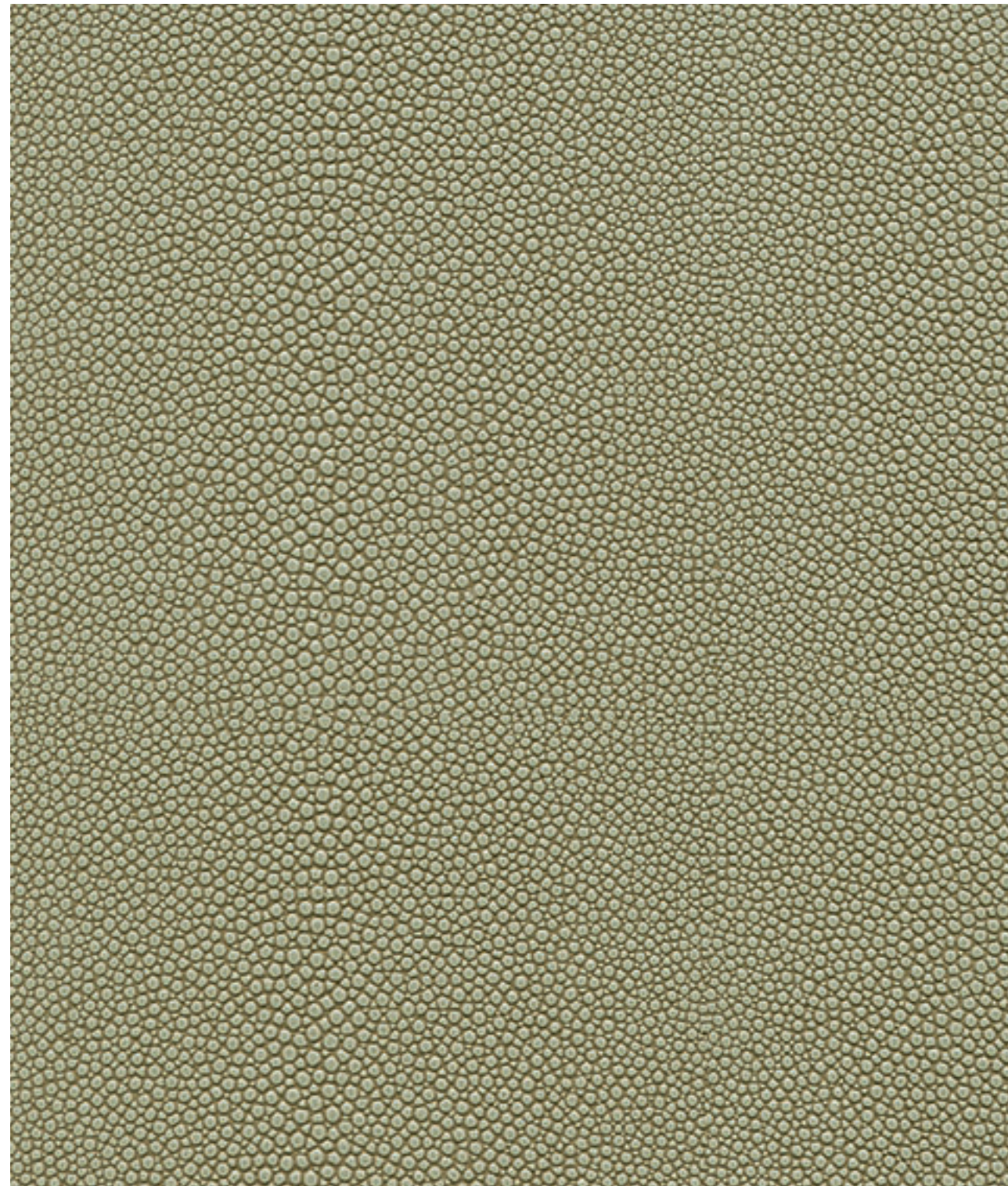
skai® Soshagro EN
Exotic Design

skai® Soshagro EN

skai® Soshagro EN begeistert mit seiner originalgetreuen Manta-Ray-Optik. Seinen besonderen Reiz bezieht skai® Soshagro EN aus seinem interessanten Farbkontrast und dem feinen Matt-Glanz-Spiel der Täler und Kuppen.

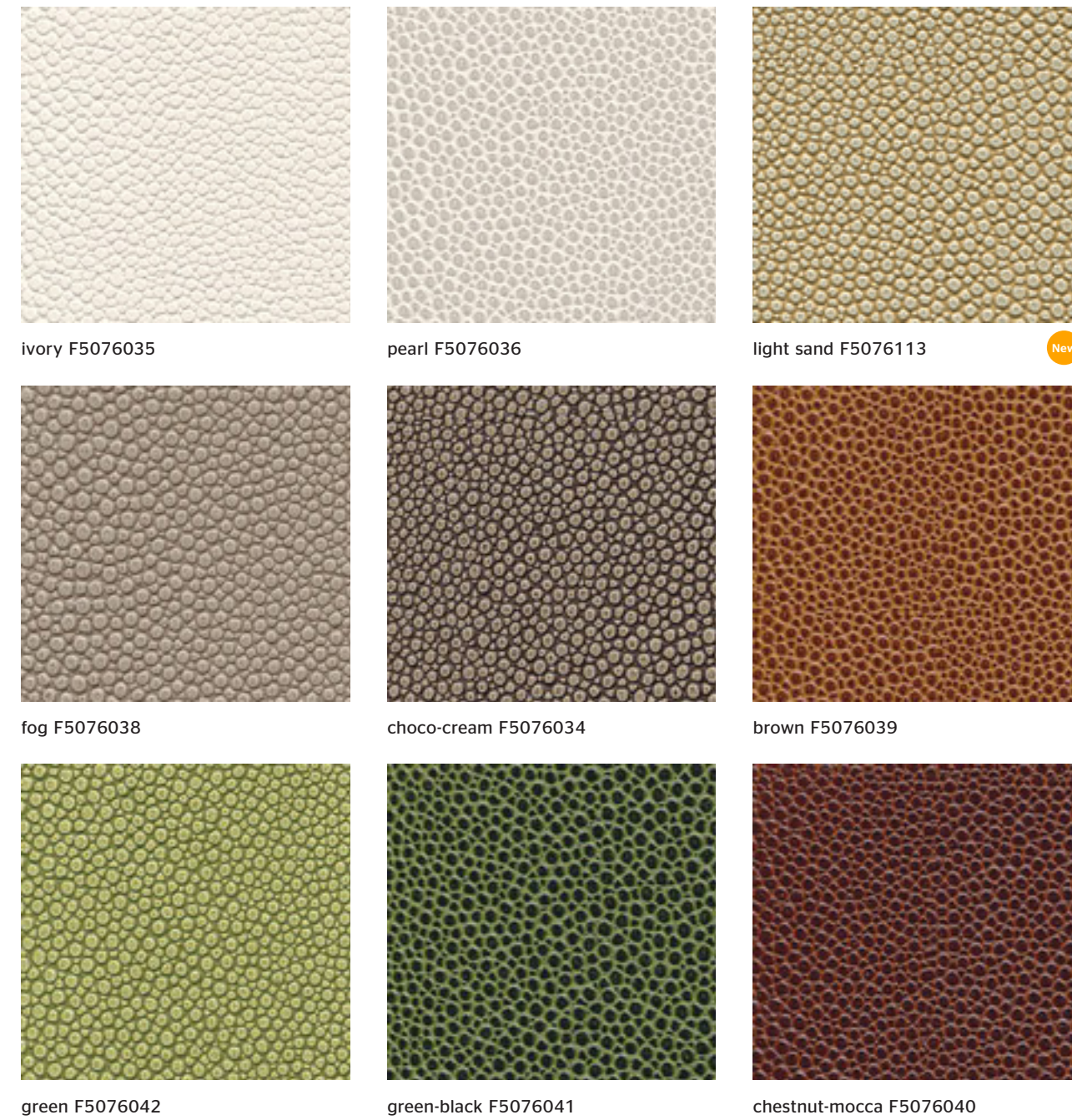
skai® Soshagro EN fascinates with its true to original manta ray look. Its special allure results from its interesting color contrast and a fine play of matt and shiny areas due to grain valleys and lacquered peaks.

skai® Soshagro EN convence por su fiel imitación de la piel de la mantarraya. El especial atractivo de skai® Soshagro EN se debe a su interesante contraste de color y al delicado juego mate-brillo de sus valles y crestas.



skai® Soshagro EN greige F5076114

skai® Soshagro EN



ivory F5076035

pearl F5076036

light sand F5076113



fog F5076038

choco-cream F5076034

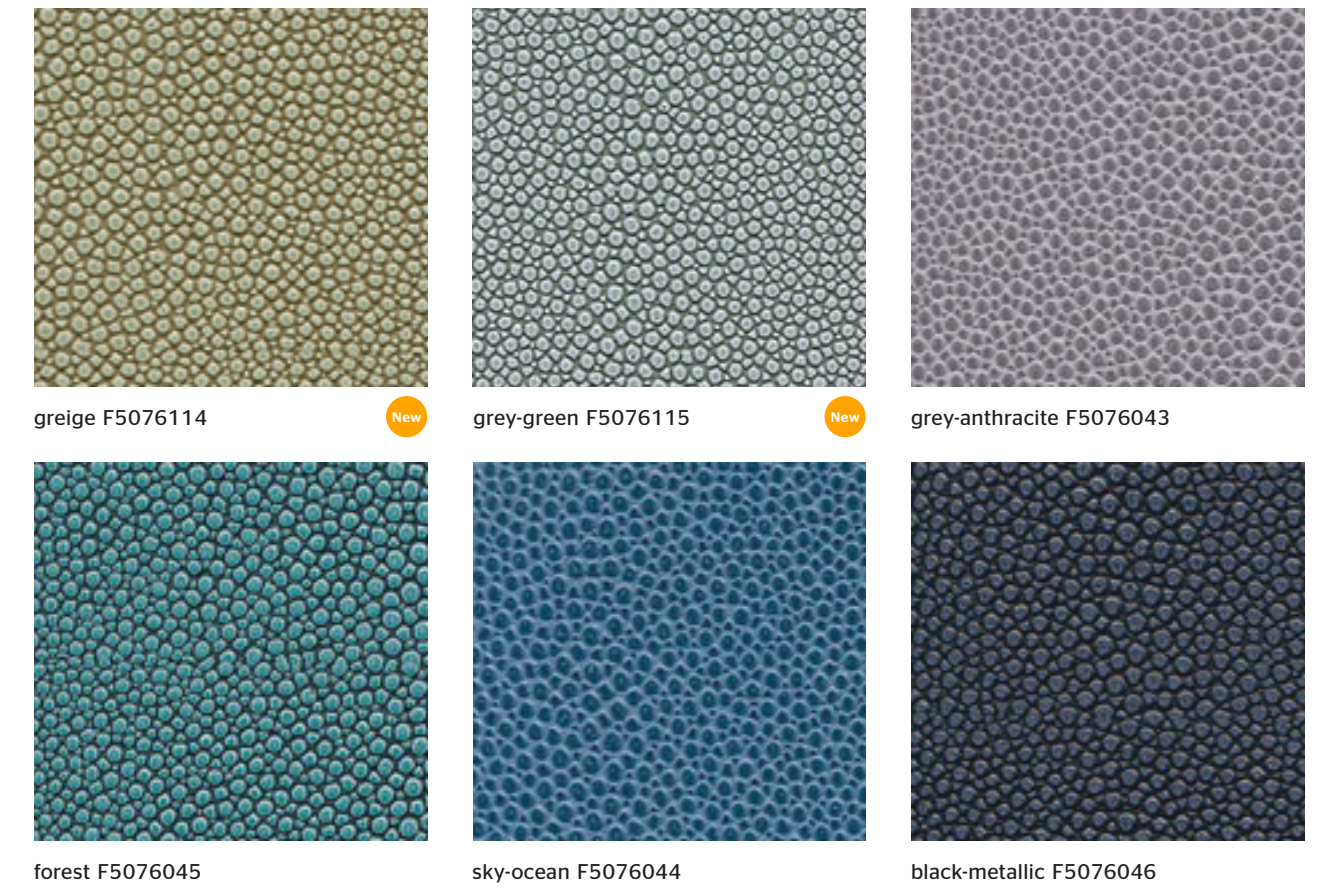
brown F5076039

green F5076042

green-black F5076041

chestnut-mocca F5076040

skai® Soshagro EN



greige F5076114



grey-green F5076115



grey-anthracite F5076043

forest F5076045

sky-ocean F5076044

black-metallic F5076046



Hospitality



Residential

Materialzusammensetzung:

ca. 2 % PU-Finish
ca. 73 % PVC-Compound
ca. 25 % BW-Gewebe
Gewicht: 780 +/- 50 g/m²
Dicke: 1,7 +/- 0,2 mm
Rollenbreite: 150 cm
Rollenlänge: 30 m

Material composition:

approx. 2 % PU-finish
approx. 73 % PVC-compound
approx. 25 % CO-fabric
Weight: 780 +/- 50 g/m²
37.7 +/- 2.4 oz/yd
Thickness: 1.7 +/- 0.2 mm
Roll width: 150 cm / 59.1 in.
Roll length: 30 m / 32.8 yd

Composición del material:

aprox. 2 % de acabado de PU
aprox. 73 % compuesto de PVC
aprox. 25 % soporte textil de algodón
Peso: 780 +/- 50 g/m²
Espesor: 1,7 +/- 0,2 mm
Ancho de rollo: 150 cm
Largo de rollo: 30 m



langlebig
long-lasting
larga vida útil



reißfest
tear resistant
resistente al desgarro



abriebfest
abrasion resistant
resistencia a la abrasión
DIN EN ISO 5470-2:
≥ 75 000 Martindale
invers/inverse/inverso
ASTM D4157 / CFFA-1A:
≥ 50 000
Abrieb Wyzenbeek
double rubs Wyzenbeek
doble frota Wyzenbeek



schwer entflammbar
flame protection
resistencia al fuego
DIN EN 1021-I-2,
BS 5852 IS-0+1, MVSS302,
CA TB 117-2013, UFAC/
NFPA260 Class 1



pflegeleicht
easy to clean
fácil mantenimiento



lichtecht
lightfast
resistente a la luz



vegan
vegan
vegano



0161-21
IMO FTPC Part 8

Anwendung / Verarbeitung

Geeignet für viele Arten von Bepolsterungen und Bespannungen im trendorientierten und exklusiven Wohnbereich, in öffentlichen Gebäuden und Einrichtungen. Besonders geeignet für dekorative Anwendungen wie z.B. Bettkopfteile, Kissen und Wandbespannungen. Problemlose Verarbeitung nach den üblichen Verfahren (Nähen, Heften, Kleben, Nageln). Keine eingefärbten Kleber oder Lösemittelkleber verwenden!

Sonstige Hinweise

Zum Erhalt der Materialeigenschaften Ihres skai® Produktes ist eine regelmäßige Reinigung der Materialoberfläche erforderlich. Benutzen Sie hierzu eine warme, milde Seifenlauge und ein Mikrofasertuch oder eine weiche Handbürste. Bitte verwenden Sie keine chemischen Bleichen oder scheuernde Reinigungsmittel. Bitte beachten Sie, dass Anfärbungen des Materials durch Jeans oder andere Textilien von jeglicher Gewährleistung ausgenommen sind.

Besondere Hinweise

Unsere anwendungstechnischen Empfehlungen in Wort und Schrift, die wir aufgrund unserer Erfahrung entsprechend dem aktuellen Stand der Technik weitergeben, sind unverbindlich. Sie entbinden den Käufer nicht davon, die Eignung unsere Produkte für den vorgesehenen Verwendungszweck in eigener Verantwortung selbst zu prüfen. Dies gilt insbesondere für alle Komponenten, die zusammen mit unserem Produkt verarbeitet werden und deren Verträglichkeit im Verbund. Im Übrigen gelten unsere allgemeinen Geschäftsbedingungen. Hiermit verlieren alle früheren, anderslautenden Regelungen ihre Gültigkeit.

Application / Processing

Suitable for many kinds of upholsteries and coverings in the modern and exclusive residential and contract area. Especially suitable decorative applications such as headboards, cushions and wall coverings. Problem-free processing in the usual procedures (sewing, tacking, sticking, nailing). Do not use colored adhesives or solvent adhesives!

Other instructions

To maintain the material properties of your skai® product, it is necessary to regularly clean the material surface. Use a warm, mild soap solution and a microfiber cloth or a soft hand brush for this purpose. Please do not use chemical bleach or abrasive cleaning agents. Please note that staining of the material through jeans or other textiles is excluded from any warranty.

Special notes

Our spoken and written application engineering recommendations, which we pass on based on our experience and in accordance with the current state of the art, are non-binding. They do not absolve buyers of their own responsibility to check the suitability of our products for the intended purpose. This applies in particular to all components that are processed together with our product and their compatibility in combination with each other. Otherwise, our general terms and conditions are in effect. All earlier provisions to the contrary hereby become invalid.

Aplicaciones / Manipulación

Adecuado para numerosos tipos de tapizados y revestimientos, especialmente para su uso en el ámbito residencial exclusivo y de tendencia y en instalaciones y edificios públicos. Especialmente adecuado para aplicaciones decorativas, tales como cabeceros, cojines y revestimientos de pared. Aplicación sencilla por medio de procedimientos habituales (cosido, hilvanado, pegado, clavado). ¡No utilizar adhesivos tintados ni a base de disolventes!

Otros consejos

Para conservar las propiedades del material de su producto de skai® es necesario limpiar regularmente la superficie del material. Utilice para ello lejía jabonosa suave y tibia con un paño de microfibra o un cepillo de mano suave. No utilice blanqueadores químicos ni productos de limpieza abrasivos. Tenga en cuenta que las manchas por decoloración en el material causadas por pantalones vaqueros u otros tejidos quedan excluidas de cualquier garantía.

Advertencias especiales

Las recomendaciones de aplicaciones técnicas que ofrecemos, ya sea de palabra o por escrito, en base a nuestra experiencia y conforme a los avances tecnológicos actuales, no son vinculantes. En ningún caso eximirán al comprador de comprobar por sí mismo y bajo su propia responsabilidad la idoneidad de nuestros productos para la finalidad de uso prevista. Esto se aplica especialmente para todos aquellos componentes que se utilicen junto con nuestro producto y su compatibilidad al combinarlos. En todo lo demás, se aplicarán nuestras condiciones generales, lo que supone la nulidad de cualquier otro acuerdo previo.



* nach den gesetzlichen Bestimmungen
prescribed by law
de conformidad con las disposiciones legales



DIN EN ISO 9001
DIN EN ISO 14001
DIN EN ISO 50001

Interior Living

Contact

Konrad Hornschuch AG
Salinenstraße 1
74679 Weißbach
Germany
Tel. +49 (0)7947 / 81-8714
skai.interior@continental-corporation.com
www.skai.com



Benecke-Kaliko S.A.U
Polígono Ind. Landaben C/A, n° 26
31012 Pamplona (Navarra)
Spain

O'Sullivan Films
1944 Valley Avenue
Winchester, Virginia 22601
USA

Der Inhalt dieser Druckschrift ist unverbindlich und dient ausschließlich Informationszwecken. Die dargestellten gewerblichen Schutzrechte sind Eigentum der Continental AG und/oder ihrer Tochtergesellschaften. Copyright © 2021 Continental AG, Hannover. Alle Rechte vorbehalten. Weitere Informationen erhalten Sie unter www.continental-industry.com/disc_l_de

The content of this print is non-binding and serves exclusively Information purposes. The industrial property rights shown are the property of Continental AG and / or its subsidiaries. Copyright © 2021 Continental AG, Hanover. All rights reserved. For further information, please visit www.continental-industry.com/disc_l_en

El contenido de esta publicación no es vinculante y se utiliza exclusivamente. Con fines informativos. Las marcas comerciales mostrados son propiedad de Continental AG y / o sus filiales. Copyright © 2021 ContiTech AG, Hanover. Todos los derechos reservados. Más información está disponible en www.continental-industry.com/disc_l_en

Continental 
The Future in Motion

K392-1751
DE/EN/E 05.2021



4 007386 933706